



TECHNISCHE
UNIVERSITÄT
DARMSTADT

Fachgebiet Technologie- und Innovationsmanagement

Praxisseminar mit Campana & Schott | SoSe 2016

Risikomanagement im Multiprojektmanagement

Kooperationspartner:

Kai Wilhelm, Campana & Schott



Ansprechpartner:

Prof. Dr. Alexander Kock

Oliver Gretsch (gretsch@tim.tu-darmstadt.de)

Nadine Dal-Canton(dal-canton@tim.tu-darmstadt.de)



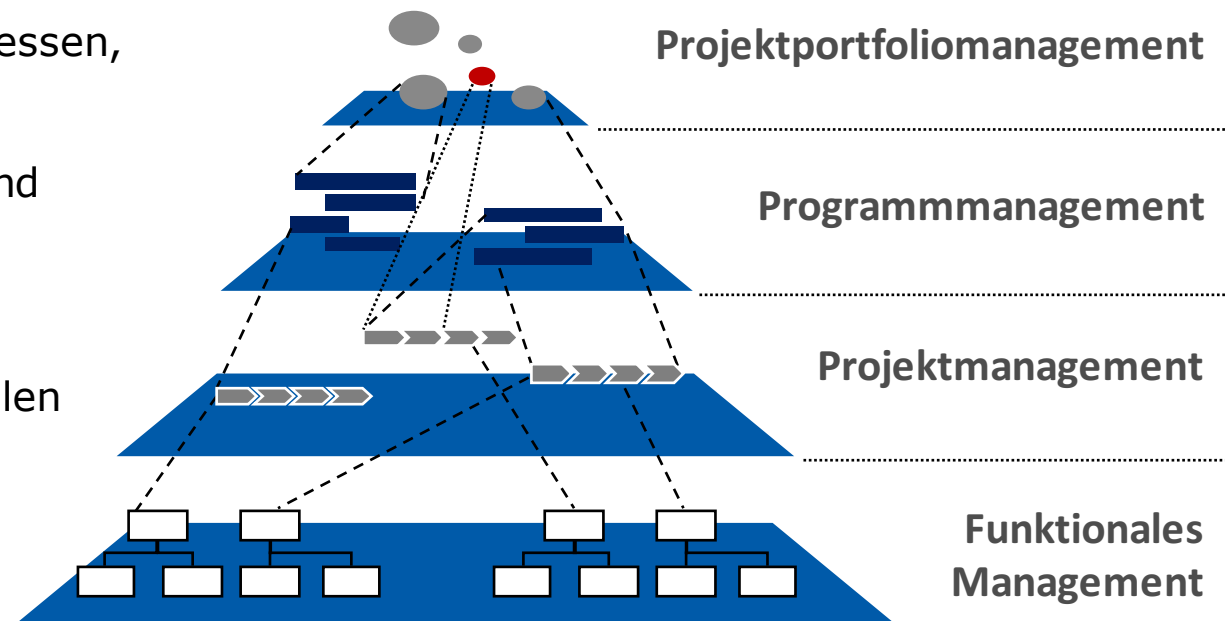
TECHNOLOGIE- UND
INNOVATIONSMANAGEMENT

Risikomanagement im Multiprojektmanagement

Unser Forschungsansatz definiert Multiprojektmanagement (MPM) als **ganzheitliches Management** einer Projektlandschaft durch abgestimmtes Zusammenwirken von:

- Strategien, Strukturen, Prozessen, Methoden,
- organisationalen Akteuren und
- Kulturen

zur Erreichung von Leistungszielen relevanter Stakeholder.



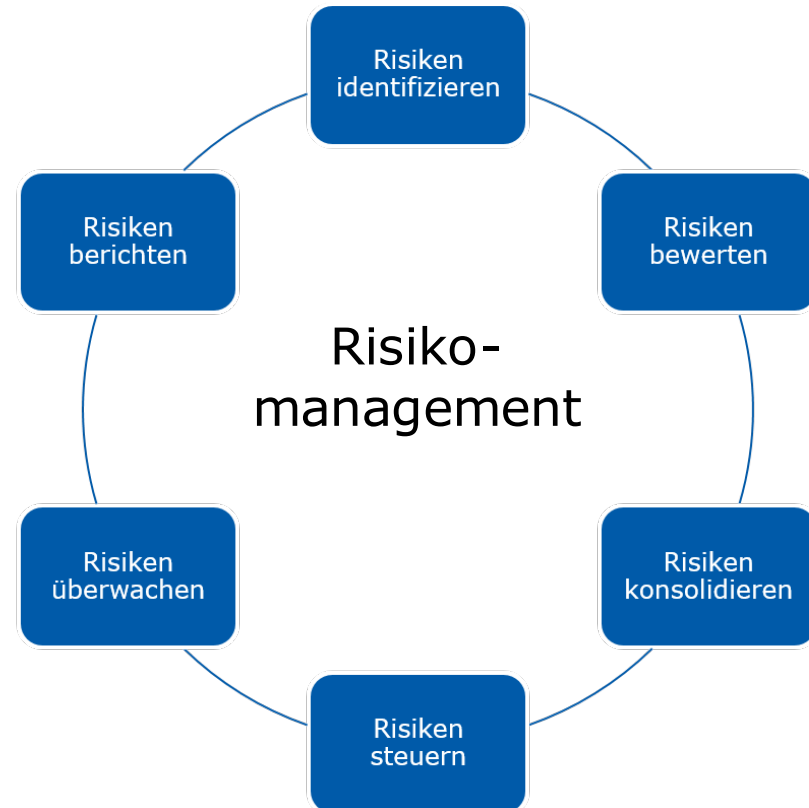
„[Multiprojektmanagement ist der] **organisatorische und prozessuale Rahmen** für das Management mehrerer einzelner Projekte.“ [DIN – 69909-2 2013]

Notwendigkeit des projektübergreifenden Risikomanagements

Auf Einzelprojektebene als unwichtig erachtete Risiken können sich beim simultanen Auftreten in mehreren Projekten potenzieren und so den Gesamtunternehmenserfolg gefährden.



Gefahr, dass Projekte mit hoher strategischer und/ oder wirtschaftlicher Bedeutung für das Gesamtunternehmen nicht initiiert/ vorzeitig abgebrochen werden, weil die Projektrisiken aus Perspektive des einzelnen Projekts falsch eingestuft werden.



**Notwendige Betrachtung der Risiken,
die aus der Gesamtheit aller Projekte entstehen können.**

Zielsetzung und Aufgaben im Seminar

Zielsetzung

- Erfassung des Reifegrads des Risikomanagements auf MPM-Ebene
- Identifikation und Vergleich gelebter Risikomanagement-Praktiken anhand empirischer Fallstudien

Aufgabenstellung

- Studententeams untersuchen je ein Unternehmen aus einer bereits ausgewählten Gruppe
- 3-5 Interviews (z.B. PMO*-Leitern, Projektleitern) & Literaturrecherche
- Deskriptive, analytische & normative Vorgehensweise

Ergebnis

- Präsentation der Ergebnisse vor Unternehmensvertretern
- Ableitung von strategischen Handlungsempfehlungen

* Project Management Office

Organisatorisches

Teilnehmer

- 15 Studierende (3er Teams) der Masterstudiengänge Wirtschaftsingenieurwesen und Wirtschaftsinformatik

Leistungsbeiträge

- Teilnahme an Kickoff-Terminen und allen weiteren Präsenzterminen
- Theoretisch fundierte schriftliche Seminararbeit (50% der Note; Team)
- Präsentation der Ergebnisse (35% der Note; individuell)
- Beteiligung und Engagement bei Terminen, Diskussionen und Interviews (15% der Note; individuell)

Kooperationspartner: Campana & Schott

- C&S ist eine internationale Unternehmensberatung mit Sitz in Frankfurt a.M., die Unternehmen ganzheitlich unterstützt, die Zusammenarbeit von Menschen in Organisationen und Projekten zu optimieren.
- C&S organisiert in Kooperation mit dem FG TIM ein regelmäßiges Panel einer kleinen Gruppe von PMO-Leitern verschiedener Unternehmen, die gemeinsam Themen des Multiprojektmanagements vorantreiben.



Voraussichtlicher Ablauf des Seminars

